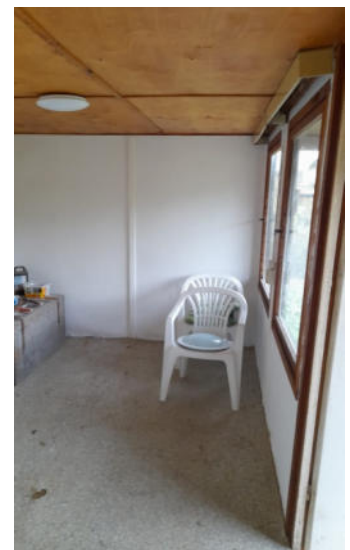


Beschreibung des Gartens:



In unserer schönen Gartenanlage steht der Garten mit der Nr. 19 für einen neuen Pächter bereit der Spaß an der Gartenarbeit und neu Gestaltung hat.



Dieser Garten hat eine Fläche von 301 m<sup>2</sup>. Eine Holzlaube (GL 19 - 4 m x 6 m) mit Terrasse, Strom ist in der Laube installiert. Wasser kann über einen Standhahn entnommen werden der im Garten vorhanden ist. Dieser Garten sucht einen neuen Pächter, wer Spaß am Gärtnern hat und sich auch in die Anlage integrieren kann.

Wir würden uns freuen, wenn wir bei ihnen Interesse geweckt haben um Mitglied in unserer Anlage werden zu möchten.

Bei Interesse bitte unter 0157/33165249 oder E-Mail: [erholung.abg@gmx.com](mailto:erholung.abg@gmx.com)